



壳管式换热器

SHELL AND TUBE HEAT EXCHANGER

专注品质 创国内品牌第一
科技创新 为客户创造价值

南京金典制冷实业有限公司
NANJING JINDIAN REFRIGERANT INDUSTRY Co.,Ltd.



公司简介 About Us

南京金典制冷实业有限公司位于南京市溧水经济开发区，与宁杭高速、机场高速、沿江高速互通，距南京禄口国际机场仅16公里，交通便捷，区位优势明显。公司具备D1、D2级压力容器制造和设计资格并于2006年3月顺利通过了ISO9001：2000质量管理体系认证，专业研制、生产壳管式热交换器。公司于2015年与世界著名换热器公司意大利ONDA公司形成全球战略合作伙伴关系，为金典走向世界注入了强劲的技术力量。

公司始终把高效、洁净、安全、耐用及客户配套方便作为公司产品设计的出发点。主要产品有壳管式水冷冷凝器、壳管式水冷蒸发器、储液器、油冷却器、气液分离器、海水冷凝器等制冷装置用换热器和压力容器，单机制冷量范围由3冷吨到500冷吨。公司紧紧围绕市场占有率高的知名品牌谷轮、比泽尔、汉钟压缩机的使用特点，设计了与之配套使用的标准化、系列化壳管式热交换器，以满足

不同企业的需求。产品广泛应用于水冷冷水机组、水源热泵机组、低温冷冻机组、工业冷水机、风冷冷水（热泵）机组等大型中央空调和商用空调领域、食品冷藏冷冻、船用冷藏、冷干机市场及恒温控制领域。

公司拥有数控机床、数控胀管器、数控弯管机、自动焊机、性能测试台等专用设备以及喷丸房，焊材库，油漆房等，确保产品从下料到成型的各道工序的优良制造。同时，公司建有国内一流的高效铜管生产基地，确保了产品的质量（返修率小于0.12%）与交期（6-8天）。

金典公司立志创造中国名牌，走向世界。

公司的发展离不开新老客户的支持，公司的努力和发展也期待着新老客户的见证。



About Us

Nanjing Jindian Refrigerant Industry Co., Ltd. (the "Company") is a specialised manufacturer of pressure vessels led by a strong and professional Management. Our modern and well equipped factory with a site area of 20,000m² is situated in Lishui Industrial Park. To our West is the Nanjing Lukou International Airport and to our East, is the Nanjing South Railway Station, the largest railway hub in China. We are also well connected by road with easy access to the Ningbo–Hangzhou Expressway, the Airport Expressway and the Yanjiang Expressway.

In 2006 the Company received its D1, D2 Class Pressure Vessel Manufacturing license (and successfully reviewed in 2009). In March of the same year, the Company received its ISO9001:2000 quality management system certification. The Company is committed to its 7s management framework and quality control systems to service its clients with only the most reliable and high quality products.

In 2015, we established a strategic partnership with Onda of Italy, a Global Leader in the design and manufacturing of Heat Exchanges – Shell and Tube, Air Cooled and Brazed Plate.

Our factory is fully equipped with automated welding centers, X–ray and ultrasonic testing equipments, numerical control cutting machines, CNC drilling machines, CNC tube expanders and other specialised manufacturing equipment.

We currently employ over 100 staff and in addition we have a team of 30 specialised technicians trained in chemical equipment, machinery manufacturing, refrigeration and welding equipments.

Our core products are shell and tube condensers, evaporators,

oil cooled condenser, sea water cooled condenser, heat recovery and heat transfer equipment, liquid receivers, oil separators and gas–liquid separators. Refrigeration cooling capacities range from 3 RT to 500 RT.

The Company's design philosophy is to provide our clients with an efficient, clean, safe and durable product with a delivery time of between 6 to 8 days.

The Company promotes the use of standardized, serialized shell and tube heat exchangers in line with market leaders such as Copeland, Bitzer and Hanbell, to better meet the needs of different users.

Our products are widely used in water–cooled chillers, water source heat pumps, low–temperature liquid cooling units, industrial water chillers, air–cooled and air cooled heat pump units and other large scale central air conditioning equipment and commercial air conditioners, cold rooms (freeze and deep freeze), marine use refrigeration, cold air drying machines and temperature control for manufacturing of molds.

Our "Jingong" series of Products is widely used in the Chinese domestic market and has been exported to Japan, Korea and other South East Asian countries.

Our core values are "Quality, Efficiency, Innovation, Pragmatism". We believe that working together with our peers in the industry in a spirit of "Honesty" and "Trust" we will be able to further promote the development of the refrigeration industry.

换热器型号说明

Legend

冷凝器

JD C □ A □ (AL)

AL: 铝黄铜管; NI: 镍白铜; 紫铜管不表示
筒体规格
A: 单系统; B: 双系统; C: 三系统; D: 四系统
换热量; 单位: kW
C: 水冷冷凝器; MC: 海水冷凝器; OC: 油冷却器; FC: 内置油分冷凝器。
金典系列换热器代号

蒸发器

JD EU □ A □ (AL)

AL: 铝黄铜管; NI: 镍白铜; 紫铜管不表示
筒体规格
A: 单系统; B: 双系统; C: 三系统; D: 四系统
换热量; 单位: kW。
EU: U型管干式蒸发器; EV: 直条管干式蒸发器;
FE: 满液式蒸发器;
GE: 降膜式蒸发器。
金典系列换热器代号

水-水换热器

JD RC □ A □

筒体规格
A: 无相变; B: 有相变
换热量; 单位: kW。
RC: 水-水换热器
金典系列换热器代号

配套螺杆式水冷冷水机组成套换热器(含蒸发器和冷凝器)

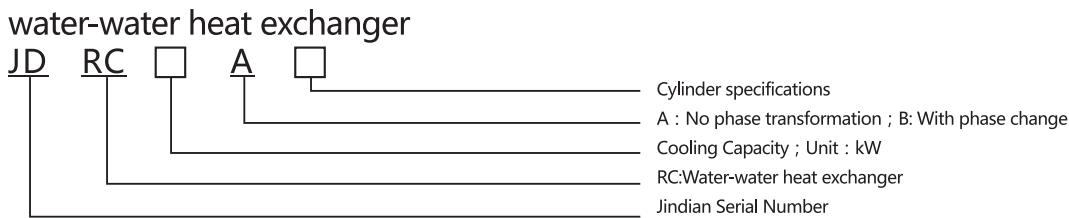
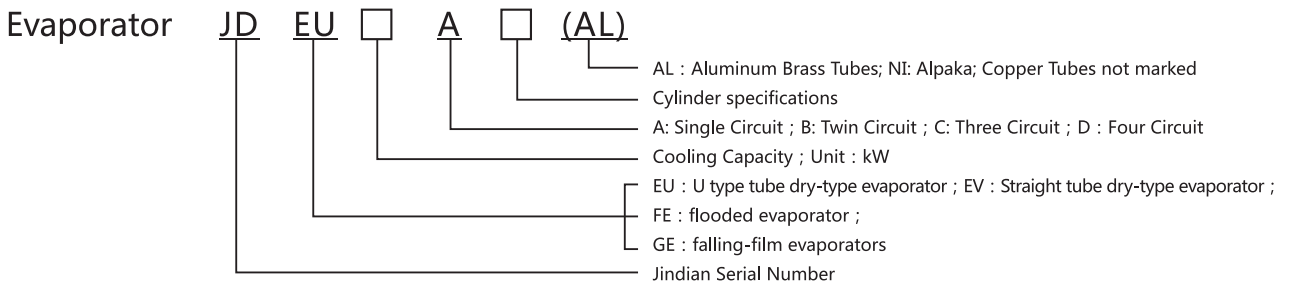
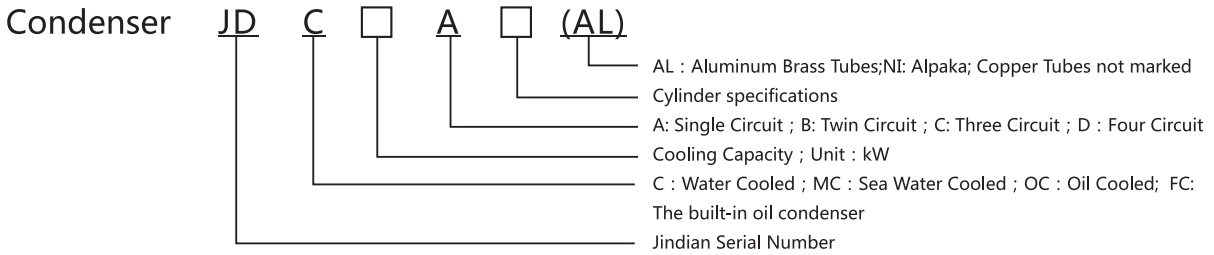
JG H F □ D

D: 双机头; 单机头不表示
压缩机型号代码
F: 满液式; J: 降膜式; 干式不表示
H: 汉钟系列; F: 复盛系列; B: 比泽尔系列; L: 莱富康系列
金工系列换热器代号

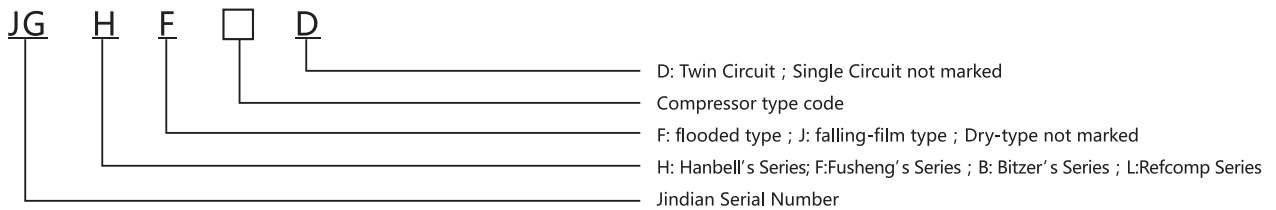
配套半封活塞水冷冷凝器

JG WN □ (IV)

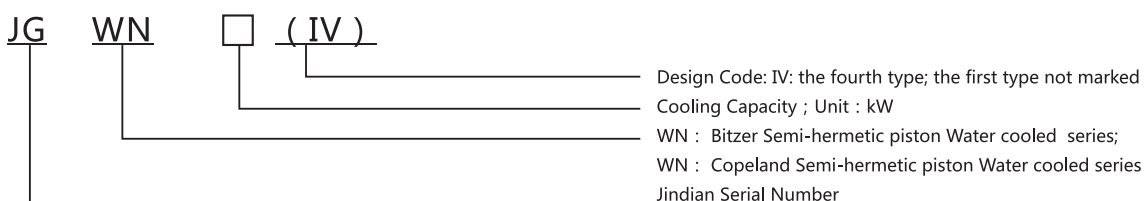
设计代码: IV第四型; 第一型不表示
换热量; 单位: kW
WN: 水冷比泽尔半封活塞系列; WN: 水冷谷轮半封活塞系列
金工系列换热器代号



Heat Exchanger for Hanbell' s Screw Compressor Series Systems



Semi-hermetic Piston water cooled condenser



产品展示

Products Exhibition



单系统螺杆机换热器



降膜式蒸发器



立式储液器



满液式换热器



内置热回收换热器



双系统螺杆机换热器



卧式气液分离器



系统缓冲罐



油气吸附罐

产品特点及选用说明

Product and Safety Information

一、产品特点

产品设计与制造严格按照TSG R0004《固定式压力容器安全技术监察规程》，NB/T47012《制冷装置用压力容器》等国家或行业标准执行。

负荷核定采用专业厂家压缩机选型软件；

性能及结构设计采用软件计算与实际测试及使用经验修正；

选用知名厂家最新专利齿形设计的双侧强化高效换热管，综合换热系数优异；

换热器使用的黑色金属采用喷丸及钝化处理，确保制冷产品的洁净度及不与换热流体产生化学反应；

蒸发器可采用单流程、双流程、多流程设计，流程布管比例设计合理，特殊管箱设计确保制冷剂均匀分配，确保较高的换热面积利用率；

整机性能高效，洁净，安全，耐用；

依据整机布局设计，以美观，合理，方便客户安装为原则。

二、产品选用和使用注意事项

本样本中的技术参数仅供参考，订货前请与本公司技术部门确认最终技术参数及尺寸，交付产品以供货合同及双方确认的图纸为准；

样本中无特殊标定所指换热负荷均指制冷剂为R22时的热负荷及制冷负荷，如选用其它工况或其它制冷剂，请与公司技术部门联系。

警告：

1. 对流经换热器的水质应作适当的净化和过滤处理，满足GB50050《工业循环冷却水处理设计规范》的相关要求；

2. 酸性水质和碱性水质都会对换热器造成腐蚀，请务必保证酸碱度满足标准GB50050的要求；

3. 换热器进水口处（紧靠进水接口位置）务必安装水过滤器，目数不少于60目；

4. 换热器进、出水口要安装减震喉，防止管路振动的传递；

5. 换热器内要杜绝空气的存在，空气的存在会造成换热性能的下降和金属的腐蚀，所以换热器氟系统要经过严格抽真空后才能灌注制冷剂，水系统要在最高点设置排空装置，务必排净管路中的空气；

6. 冬季或环境温度低于0℃时，如停机，则应将换热器中的水放尽，以免损坏换热管；

7. 充注或回收制冷剂时，确保换热器内无水或保证水始终在流动，避免制冷剂迁移过快而导致冰冻而损坏换热管；

8. 换热器须定期清洁保养，清洁保养时需请专业人员进行。

三、产品防止换热管冻坏的措施及注意事项

制冷用壳管换热器经常会发生由于换热管破裂导致制冷系统瘫痪并造成巨大经济损失的事故，换热管破裂最常见的原因之一就是由于换热器内的水侧结冰膨胀将换热管撑破或压破，一般冷凝器和满液式蒸发器多发生换热管冰撑损坏，干式蒸发器多发生换热器管冰压损坏。造成换热器内水结冰的主要原因及防范措施如下：

1. 机组长时间停机，而水没有排放或没有排放干净，当环境温度低于0℃后，换热管内存在的水结冰膨胀将换热管撑破。对于此种情况的防范措施就是要求用户在长久停机时务必将换热器的水排放干净，在冷凝器和满液式蒸发器的水室端盖的下部和干式蒸发器壳体下部均设有排水阀或排水堵头，设备维护人员可从此处排放换热器内的水。对于风冷热泵系统，在冬季运行时，有些场合也会短时间停机，但环境温度较低，水温也会迅速下降到冰点以下，但维护人员频繁放水也比较麻烦，对于这样的系统，建议设置防冻运行控制模式，在停机模式下启动防冻运行模式，当水温低于一定值时控制系统自动启动水泵循环，如果水温仍继续下降则自动启动制热模式开启压缩机直至水温上升到安全范围。

2. 在维修设备时，回收和充注制冷剂前没有将换热器的水排放干净，或没有将水泵打开让水流动起来，导致制冷剂迅速蒸发而吸收水里面的热量，由于换热器内的水不流动，很快就会结冰，从而导致换热管破裂损坏。对于此种情况的防范措施是要求设备维修人员务必在换热器内无水或水在流动的状态下进行回收和充注制冷剂的操作。

3. 制冷系统内制冷剂充注不足或发生泄漏，从而导致蒸发压力偏低，蒸发温度长期在0℃以下运行，在蒸发器内水流速较低时和在水流动死区处往往会结冰，从而导致换热器管冰撑或冰压损坏。对于此种情况的防范措施是制冷系统务必充注足量的制冷剂，并设置低压报警装置，蒸发器出水口要设置冰点保护开关，设备维护人员要经常检查系统的压力值，确保及时发现制冷剂泄漏情况。

4. 由于水系统没有安装断流保护装置，设备运行时当水泵出现故障或其他原因引起水系统突然断流，压缩机仍然在运行且来不及卸载和停机，蒸发器内的制冷剂还在不断的蒸发，往往低压保护装置、冰点保护也来不及反应，蒸发器内的水已经结冰，从而导致换热管破裂损坏。对于此种情况的防范措施就是务必在水系统上设置水流开关或水压差开关等断流保护装置。

5. 由于设备的传感器或相关保护装置故障，在设备出现异常情况时没有及时报警停机，特别是温度传感器出现故障，无法反应准确的温度值，当实际水温到达卸载区间或停机区间，而传感器感知的温度却还在保持区间或加载区间，这样水温就会急剧下降，直至结冰从而导致换热管破裂损坏。对于此种情况防范措施是出水温度传感器建议采用精度较高、质量可靠的传感器，再设置一个冰点保护的传感器或温度开关，采取双重的保护措施以防传感器的故障问题；另外设备维护人员要经常用温度计校准温度传感器，如果发现传感器不准，要及时更换传感器。

提醒：

1. 如因安装、操作使用和维护不当导致换热器损坏或安全事故，本公司保留规避责任的权利。

2. 根据TSG R0004《固定式压力容器安全技术监察规程》的相关规定，对于不在国家特种设备检验检测机构检验范围内的产品，在其出厂资料中是不含《特种设备制造监督检验证书》，特此说明。



Product and Safety Information

1) Product Information

Our Products are manufactured in accordance with National standards such as GB150-1998, GB151-1999 and JB/T4750-2003;

Our team of experienced design engineers makes use of the most advanced thermal and mechanical design techniques including thermal modelling and computational fluid dynamics (CFD) to ensure, in-house know how to ensure that our products are the most efficient in the market.

Our heat exchanger coating is blasted and passivation treated to ensure the cleanliness of our product and to prevent chemical reactions with the refrigerant.

For our Evaporators, flow design is used extensively to enhance our product efficiency.

Efficient, Clean, Safe and Durable.

Aesthetically pleasing, reasonable and easy installation.

2) Safety Information

Unless otherwise provided, the refrigerant assumed is R22. Should you requirements differ from those stated in this brochure, please contact our technical team: +86 (25) 5621 0177

Please ensure that water passing through the heat exchangers have been suitably filtered and purified.

In the event the heat exchanger breaks down in winter or operating temperature below 0oC, please drain all fluids from the heat exchanger to prevent damage.

When charging the refrigerant, please refrain from charging it too quickly as it may damage the tubing.

Heat Exchangers need to be maintained regularly by qualified technicians.

CONTENTS 目录

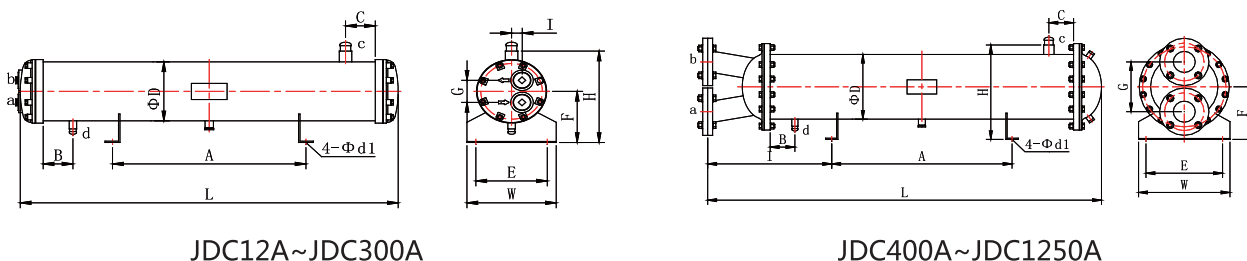
单机冷凝器系列 Single Circuit Condenser Series	01
双机冷凝器系列 Twin Circuit Condenser Series	02
单机干式蒸发器系列 Single Circuit Dry-type Evaporator Series	03
双机干式蒸发器系列 Twin Circuit Dry-type Evaporator Series	04
单机U型管蒸发器系列 Single Circuit U-type Evaporator Series	05
双机U型管蒸发器系列 Twin Circuit U-type Evaporator Series	06
比泽尔半封配套水冷凝器系列 Water-cooled Condenser for Bitzer's Semi-Hermetic Compressors Series	07
海水冷凝器系列 Seawater condenser Series	08
汉钟螺杆配套机组换热器系列(单机头) Single Circuit Heat Exchanger for Hanbell's Screw Compressor Series Systems	09
汉钟螺杆配套机组换热器系列(双机头) Twin Circuit Heat Exchanger for Hanbell's Screw Compressor Series Systems	10
汉钟螺杆配套机组换热器系列(单系统) Heat Exchanger for Hanbell's Screw Compressor Series Systems	11
汉钟螺杆配套机组换热器系列(双系统) Heat Exchanger for Hanbell's Screw Compressor Series Systems	12
制冷系统油冷却器系列 Oil Cooled Heat Exchanger for Refrigeration System	13
气液分离器系列 Gas and Liquid Separators	14
储液器系列 Liquid Receivers	15
高效油分离器系列 Oil and Gas Separators	16
虹吸罐系列 Siphon tank	17
低压循环桶系列 Low pressure circulating bucket	18

单机冷凝器系列

Single Circuit Condenser Series

型号 Model	换热量[1] Cooling Capacit		外形尺寸mm External Dimension mm											管口尺寸 Nozzle Size			
	kW	kcal/h	L	W	H	A	B	C	D	E	F	G	I	d1	a,b	c	d
JDC12A	12	10,320	931	170	227	690	60	60	127	110	124	46	23	13	Rc3/4	22	16
JDC15A	15	12,900	931	170	227	690	60	60	127	110	124	46	23	13	Rc3/4	22	16
JDC20A	20	17,200	941	210	259	690	60	60	159	150	140	60	27	13	Rc3/4	22	16
JDC25A	25	21,500	1094	210	259	810	70	70	159	150	140	60	27	13	Rc3/4	22	16
JDC30A	30	25,800	1124	290	319	810	70	70	219	230	170	82	35	18	Rc1	22	16
JDC40A	40	34,400	1378	290	319	1010	85	85	219	230	170	82	35	18	Rc1	22	16
JDC50A	50	43,000	1378	290	319	1010	85	85	219	230	170	82	35	18	Rc11/2	22	16
JDC60A	60	51,600	1632	290	319	1210	105	105	219	230	170	82	35	18	Rc11/2	35	19
JDC80A	80	68,800	1632	290	319	1210	105	105	219	230	170	82	35	18	Rc11/2	35	19
JDC100A	100	86,000	1632	290	319	1210	105	105	219	230	170	82	35	18	Rc2	42	22
JDC120A	120	103,200	1886	290	319	1420	120	120	219	230	170	82	35	18	Rc2	42	22
JDC150A	150	129,000	1886	290	319	1420	120	120	219	230	170	82	35	18	Rc21/2	42	28
JDC200A	200	172,000	2131	330	345	1620	140	140	245	270	183	98	47	18	Rc21/2	54	28
JDC250A	250	215,000	2131	350	373	1620	140	140	273	290	197	101	50	18	Rc3	54	28
JDC300A	300	258,000	2131	350	373	1620	140	140	273	290	197	101	50	18	Rc3	54	28
JDC400A	400	344,000	2688	420	420	1820	160	160	325	340	243	250	553	18	DN100	67	35
JDC500A	500	430,000	2688	420	420	1820	160	160	325	340	243	270	553	18	DN125	67	35
JDC600A	600	516,000	2996	420	490	2070	180	180	325	340	243	270	582	18	DN125	80	42
JDC800A	800	688,000	3039	490	520	2070	180	180	377	410	269	300	612	18	DN150	80	42
JDC1000A	1000	860,000	3286	520	550	2250	195	195	406	440	283	300	647	22	DN150	108	42
JDC1250A	1250	1,075,000	3481	550	420	2400	210	210	426	470	293	380	672	22	DN200	108	42

[1]: 冷凝温度(Condensing Temperature) 40°C, 进水温度(Inlet Water Temperature) 30°C, 出水温度35°C时的换热量 (Cooling Capacity at Water Outlet Temperature of 35°C)

 图纸
Drawing


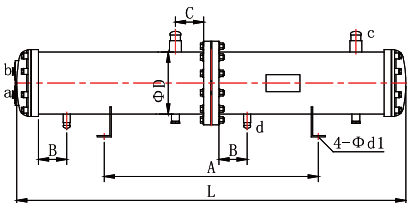
双机冷凝器系列

Twin Circuit Condenser Series

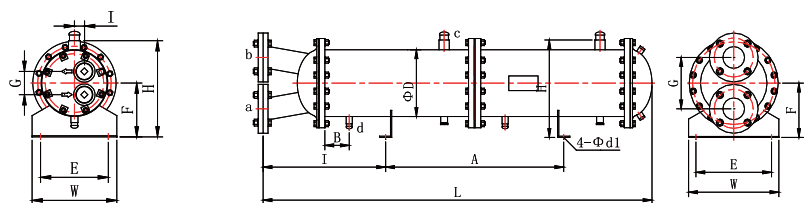
型号 Model	换热量[1] Cooling Capacit		外形尺寸mm External Dimension mm											管口尺寸 Nozzle Size			
	kW	kcal/h	L	W	H	A	B	C	D	E	F	G	I	d1	a,b	c	d
JDC25B	25	21,500	1342	170	227	820	60	60	127	110	124	46	23	13	Rc1	22	16
JDC30B	30	25,800	1352	210	259	820	60	60	159	150	140	60	27	13	Rc1	22	16
JDC40B	40	34,400	1808	210	259	1120	60	60	159	150	140	60	27	13	Rc1	22	16
JDC50B	50	43,000	1808	210	259	1120	60	60	159	150	140	60	27	13	Rc1-1/2	22	16
JDC60B	60	51,600	1808	210	259	1120	60	60	159	150	140	60	27	13	Rc1-1/2	22	16
JDC80B	80	68,800	1838	290	319	1120	60	60	219	230	170	82	35	18	Rc1-1/2	35	16
JDC100B	100	86,000	2144	290	319	1320	70	70	219	230	170	82	35	18	Rc2	35	16
JDC120B	120	103,200	2144	290	319	1320	70	70	219	230	170	82	35	18	Rc2	35	19
JDC150B	150	129,000	2144	290	319	1320	70	70	219	230	170	82	35	18	Rc2-1/2	42	19
JDC200B	200	172,000	2135	330	345	1320	70	70	245	270	183	98	47	18	Rc2-1/2	42	22
JDC250B	250	215,000	2135	350	373	1320	70	70	273	290	197	101	50	18	Rc3	42	22
JDC300B	300	258,000	3151	330	345	1980	105	105	245	270	183	98	47	18	Rc3	42	28
JDC400B	400	344,000	3151	350	373	1980	105	105	273	290	197	250	836	18	DN100	54	28
JDC500B	500	430,000	3052	420	445	1980	105	105	325	360	243	270	856	18	DN125	54	28
JDC600B	600	516,000	3052	420	445	1980	105	105	325	360	243	270	856	18	DN125	54	28
JDC800B	800	688,000	3052	460	476	1980	105	105	356	400	258	300	876	18	DN150	67	35
JDC1000B	1000	860,000	3560	490	497	2310	120	120	377	430	269	300	975	18	DN150	67	35
JDC1250B	1250	1,075,000	3560	520	526	2310	120	120	406	460	283	380	985	22	DN200	80	42

[1]:冷凝温度(Condensing Temperature) 40℃, 进水温度(Inlet Water Temperature) 30℃, 出水温度35℃时的换热量 (Cooling Capacity at Water Outlet Temperature of 35℃)

图纸
Drawing



JDC25B-JDC300B



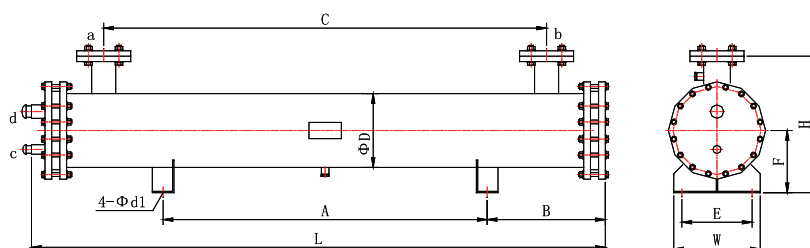
JDC400B-JDC1250B

单机干式蒸发器系列

Single Circuit Dry-type Evaporator Series

型号 Model	制冷量[1] Cooling Capacity			外形尺寸mm External Dimension mm									管口尺寸 Nozzle Size			
	kW	RT	kcal/h	L	W	H	A	B	C	D	E	F	d1	a,b	c	d
JDEV100A	100	28.4	86,000	1878	350	497	1420	239	1560	219	290	197	18	DN50	28	42
JDEV125A	125	35.6	107,500	1878	420	563	1420	239	1560	273	360	243	18	DN 50	28	54
JDEV160A	160	45.5	137,600	2132	420	563	1620	266	1820	273	360	243	18	DN 65	28	54
JDEV200A	200	56.9	172,000	2132	420	563	1620	266	1800	273	360	243	18	DN 65	28	76
JDEV250A	250	71.1	215,000	2132	460	598	1620	266	1800	325	400	258	18	DN 65	28	76
JDEV315A	315	89.6	270,900	2386	490	619	1820	293	2040	325	430	269	18	DN 80	35	89
JDEV400A	400	114	344,000	2386	550	663	1820	293	2040	356	490	293	22	DN 80	35	89
JDEV500A	500	142	430,000	2694	550	663	2070	322	2320	356	490	293	22	DN100	42	108
JDEV630A	630	179	541,800	2924	680	805	2250	347	2520	377	620	365	22	DN125	42	108
JDEV800A	800	228	688,000	2924	680	805	2250	347	2520	426	620	365	22	DN125	42	133
JDEV1000A	1000	284	860,000	3104	720	830	2400	362	2700	457	660	380	22	DN150	42	133

[1]:蒸发温度(Evaporation Temperature) 2°C, 进水温度(Inlet Water Temperature) 12°C, 出水温度7°C时的换热量 (Cooling Capacity at water outlet temperature of 7°C)

 图纸
Drawing


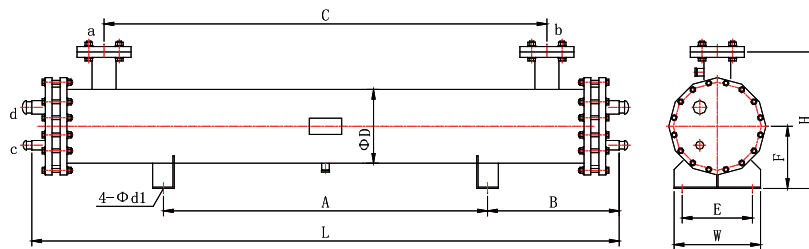
双机干式蒸发器系列

Twin Circuit Dry-type Evaporator Series

型号 Model	制冷量[1] Cooling Capacity			外形尺寸mm External Dimension mm										管口尺寸 Nozzle Size		
	kW	RT	kcal/h	L	W	H	A	B	C	D	E	F	d1	a,b	c	d
JDEV100B	100	28.4	86,000	1878	350	497	1420	239	1560	219	290	197	18	DN50	22	35
JDEV125B	125	35.6	107,500	1878	420	563	1420	239	1560	273	360	243	18	DN50	28	42
JDEV160B	160	45.5	137,600	2132	420	563	1620	266	1820	273	360	243	18	DN65	28	42
JDEV200B	200	56.9	172,000	2132	420	563	1620	266	1800	273	360	243	18	DN65	28	42
JDEV250B	250	71.1	215,000	2132	460	598	1620	266	1800	325	400	258	18	DN65	28	54
JDEV315B	315	89.6	270,900	2386	490	619	1820	293	2040	325	430	269	18	DN80	28	54
JDEV400B	400	114	344,000	2386	550	663	1820	293	2040	356	490	293	22	DN80	28	54
JDEV500B	500	142	430,000	2694	550	663	2070	322	2320	356	490	293	22	DN100	28	54
JDEV630B	630	179	541,800	2924	680	805	2250	347	2520	377	620	365	22	DN125	35	76
JDEV800B	800	228	688,000	2924	680	805	2250	347	2520	426	620	365	22	DN125	35	76
JDEV1000B	1000	284	860,000	3104	720	830	2400	362	2700	457	660	380	22	DN150	35	76

[1]:蒸发温度(Evaporation Temperature) 2°C, 进水温度(Inlet Water Temperature) 12°C, 出水温度7°C时的换热量 (Cooling Capacity at water outlet temperature of 7°C)

图纸
Drawing

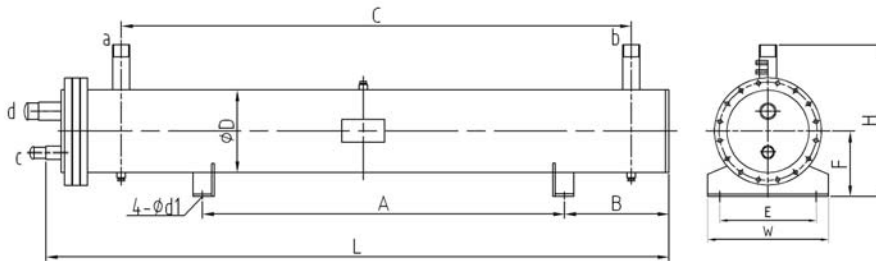


单机U型管蒸发器系列

Single Circuit U-type Evaporator Series

型号 Model	制冷量[1] Cooling Capacity			外形尺寸mm External Dimension mm										管口尺寸 Nozzle Size		
	kW	RT	kcal/h	L	W	H	A	B	C	D	E	F	d1	a,b	c	d
JDEU10A	10	2.84	8,600	1130	180	350	690	186	780	140	120	130	13	Rc 3/4	22	28
JDEU12.5A	12.5	3.56	10,750	1130	180	350	690	186	780	140	120	130	13	Rc 3/4	22	28
JDEU16A	16	4.55	13,760	1200	220	364	690	186	830	168	160	144	13	Rc 3/4	22	28
JDEU20A	20	5.69	17,200	1380	220	364	810	203	1000	168	160	144	13	Rc 3/4	22	28
JDEU25A	25	7.11	21,500	1380	220	364	810	203	1000	168	160	144	13	Rc 1	22	28
JDEU32A	32	9.1	27,520	1630	220	364	1010	230	1250	168	160	144	13	Rc 1	22	35
JDEU40A	40	11.4	34,400	1630	290	440	1010	230	1240	219	230	170	18	Rc 1-1/2	22	35
JDEU50A	50	14.2	43,000	1890	290	440	1210	257	1530	219	230	170	18	Rc 1-1/2	22	35
JDEU63A	63	17.9	54,180	1890	290	440	1210	257	1530	219	230	170	18	Rc 1-1/2	28	42
JDEU80A	80	22.8	68,800	1840	330	463	1210	257	1520	245	270	183	18	Rc 2	28	42
JDEU100A	100	28.4	86,000	2140	330	463	1420	279	1770	245	270	183	18	Rc 2	28	42
JDEU125A	125	35.6	107,500	2140	350	497	1420	279	1770	273	290	197	18	Rc 2	28	54
JDEU160A	160	45.5	137,600	2390	350	497	1620	306	1980	273	290	197	18	Rc 2-1/2	28	54
JDEU200A	200	56.9	172,000	2390	420	563	1620	306	2170	325	360	243	18	Rc 2-1/2	28	54

[1]:蒸发温度(Evaporation Temperature) 2°C, 进水温度(Inlet Water Temperature) 12°C, 出水温度7°C时的换热量 (Cooling Capacity at water outlet temperature of 7°C)

 图纸
Drawing


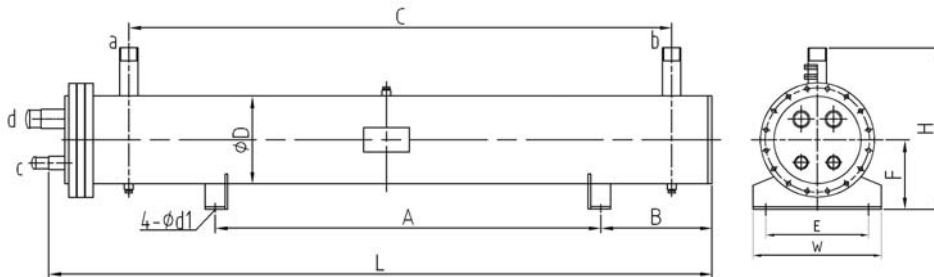
双机U型管蒸发器系列

win Circuit U-type Evaporator Series

型号 Model	制冷量[1] Cooling Capacity			外形尺寸mm External Dimension mm										管口尺寸 Nozzle Size		
	kW	RT	kcal/h	L	W	H	A	B	C	D	E	F	d1	a,b	c	d
JDEU20B	20	5.69	17,200	1150	220	364	600	200	850	168	160	144	13	Rc 3/4	22	28
JDEU25B	25	7.11	21,500	1150	220	364	600	200	850	168	160	144	13	Rc 1	22	28
JDEU32B	32	9.1	27,520	1590	220	364	800	332	1300	168	160	144	13	Rc 1	22	28
JDEU40B	40	11.4	34,400	1590	220	364	800	332	1300	168	160	144	13	Rc1-1/2	22	28
JDEU50B	50	14.2	43,000	1590	220	364	800	332	1300	219	230	170	18	Rc1-1/2	22	28
JDEU63B	63	17.9	54,180	1590	220	364	800	332	1300	219	230	170	18	Rc1-1/2	22	35
JDEU80B	80	22.8	68,800	2030	290	440	1100	392	1680	219	230	170	18	Rc 2	22	35
JDEU100B	100	28.4	86,000	2030	290	440	1100	392	1680	219	230	170	18	Rc 2	22	35
JDEU125B	125	35.6	107,500	2030	330	463	1100	392	1680	245	270	183	18	Rc 2	28	42
JDEU160B	160	45.5	137,600	2030	350	497	1100	392	1680	273	290	197	18	Rc 2-1/2	28	42
JDEU200B	200	56.9	172,000	2030	420	563	1100	392	1680	325	360	243	18	Rc 2-1/2	28	42

[1]:蒸发温度(Evaporation Temperature) 2°C, 进水温度(Inlet Water Temperature) 12°C, 出水温度7°C时的换热量 (Cooling Capacity at water outlet temperature of 7°C)

图纸
Drawing



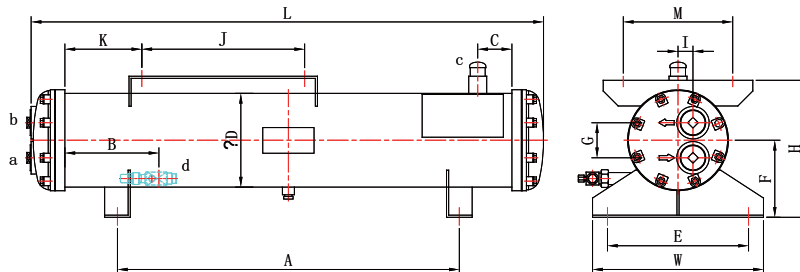
比泽尔半封配套水冷凝器系列

Water-cooled Condenser for Bitzer's Semi-Hermetic Compressors Series

型号 Model	适配机型 Compatibility	换热量[1] Cooling Capacit		外形尺寸mm External Dimension mm															管口表 Nozzle		
		kW	kcal/h	L	W	H	A	B	C	D	E	F	G	I	J	K	M	a,b	c	d	
JG-WN-9.2	2DC-3.2	9.2	7,912	960	320	270	550	115	60	159	280	114	46	23	223	55	200	Rc1	5/8	1/2	
JG-WN-15	4FC-5.2	15	12,900	960	320	270	550	155	60	159	280	140	60	27	293	70	230	Rc1-1/4	5/8	1/2	
JG-WN-21.2	4DC-7.2	21.2	18,232	1139	320	314	700	280	80	219	280	140	60	27	293	70	198	Rc1-1/4	7/8	5/8	
JG-WN-27.5	4VCS-10.2	27.5	23,650	1139	320	314	700	280	80	219	280	140	60	27	367	120	256	Rc1-1/4	7/8	5/8	
JG-WN-43	4PCS-15.2	41	35,260	1397	410	378	900	300	115	273	330	180	82	35	367	120	256	Rc2	1-1/8	3/4	
JG-WN-47	4NCS-20.2	52	44,720	1397	410	378	900	300	115	273	330	180	82	35	367	120	256	Rc2	1-1/8	3/4	
JG-WN-61	4H-25.2	65	55,900	1647	410	378	1000	400	160	273	330	180	82	35	381	180	305	Rc2	1-1/8	3/4	
JG-WN-71	4G-30.2	86	73,960	1647	410	378	1000	400	160	273	330	207	101	50	381	125	305	Rc2	1-1/8	7/8	
JG-WN-105	6G-40.2	109	93,740	1647	410	378	1000	400	160	273	330	207	101	50	381	125	305	Rc2-1/2	1-3/8	1-1/8	
JG-WN-124	6F-50.2	136	116,960	1647	410	378	1000	400	160	273	330	207	101	50	381	225	305	Rc2-1/2	1-5/8	1-1/8	

[1]: 压缩机冷凝温度=40℃, 蒸发温度= -5℃时的热负荷

Thermal Load with Compressor Condenser Temperature of 40℃ and Evaporation Temperature of -5℃

 图纸
Drawing


海水冷凝器系列

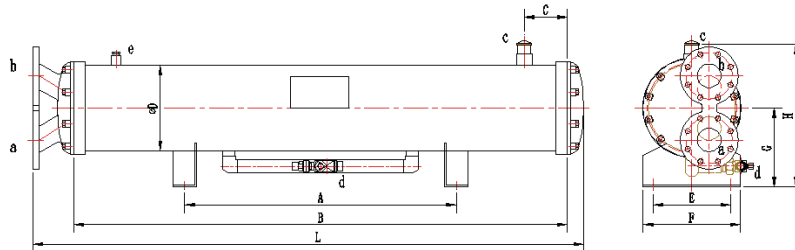
Seawater condenser Series

型号 Model	适配压缩机 匹数[1] Compressor KW	外形尺寸mm External Dimension mm									管口尺寸 Nozzle Size			
		A	B	C	D	E	F	G	H	L	a/b	c	d	e
JDMC9.2A4AL	3P	450	630	100	127	330	270	200	410	810	DN40	3/4	3/8	NPT3/8
JDMC15A5AL	5P	600	860	100	159	330	270	200	410	1040	DN40	3/4	1/2	NPT3/8
JDMC21.5A5AL	8P	600	860	100	159	330	270	200	410	1040	DN40	1	5/8	NPT3/8
JDMC27.5A5AL	10P	700	940	150	159	330	270	200	410	1120	DN40	1	5/8	NPT3/8
JDMC41A8AL	15P	700	940	150	219	330	270	200	410	1120	DN40	1-1/8	3/4	NPT3/8
JDMC52A8AL	20P	700	940	150	219	330	270	200	410	1120	DN40	1-1/8	3/4	NPT3/8
JDMC65A8AL	25P	800	1090	180	219	330	270	200	410	1270	DN40	1-5/8	3/4	NPT3/8
JDMA86A10AL	30P	800	1090	180	273	330	270	230	470	1340	DN65	1-5/8	7/8	NPT3/8
JDMC109A10AL	40P	800	1270	200	273	330	270	230	470	1520	DN65	1-5/8	1-1/8	NPT3/8
JDMC136A10AL	50P	1000	1520	200	273	330	270	230	470	1770	DN65	2-1/8	1-1/8	NPT3/8
JDMC160A10AL	60P	1000	1780	200	273	330	270	230	470	2030	DN65	2-1/8	1-1/8	NPT3/8
JDMC184.5A10AL	70P	1500	2030	200	273	330	270	230	470	2280	DN65	2-1/8	1-1/8	NPT3/8
JDMC210A10AL	80P	1500	2280	200	273	330	270	230	470	2530	DN65	2-1/8	1-1/8	NPT3/8
JDMC235A10AL	90P	1800	2590	250	273	330	270	230	470	2840	DN65	2-1/8	1-1/8	NPT3/8

[1]: 压缩机名义工况: 冷凝温度=40°C, 蒸发温度= - 5°C

Compressor Nominal Working Condition: Condensation Temperature =40°C, Evaporation Temperature = - 5°C

图纸
Drawing



汉钟螺杆配套机组换热器系列(单机头)

Single Circuit Heat Exchanger for Hanbell's Screw Compressor Series Systems

型号 Model	适配机型 Compatibility	制冷量[1] Cooling Capacity	外形尺寸mm External Dimension mm																管口表 Nozzle						重量 Weight kg	
			L	W	H	A	B	C	D	E	G	J	K	M	N	P	Q	S	T	a,b	d,c	e	f	g		h
JGH100	RC2-100B	88	2316	576	605	1910	2030	1750	210	476	461	213	120	527	260	144	150	417	317	76	76	48	28.6	28.6	60	360
JGH140	RC2-140B	120	2346	608	605	1910	2030	1750	230	508	461	187	140	527	260	144	170	417	317	76	76	48	28.6	28.6	60	461
JGH180	RC2-180B	158	2371	675	717	1910	2030	1750	250	575	555	240	155	625	280	163	190	492	392	89	89	48	28.6	28.6	76	573
JGH200	RC2-200B	172	2371	705	747	1910	2030	1750	250	605	570	240	155	655	300	178	190	492	392	89	89	48	28.6	28.6	76	614
JGH230	RC2-230B	210	2621	705	747	2160	2280	1950	250	605	570	240	155	655	300	178	190	492	392	89	89	60	28.6	28.6	89	719
JGH260	RC2-260B	230	2621	705	747	2160	2280	1950	250	605	570	240	155	655	300	178	190	492	392	89	89	60	34.9	34.9	89	775
JGH300	RC2-300B	271	2666	805	867	2160	2280	1950	280	705	665	272	180	765	330	203	210	562	462	108	108	60	34.9	34.9	89	883
JGH310	RC2-310B	286	2666	805	867	2160	2280	1950	280	705	665	272	180	765	330	203	210	562	462	108	108	60	34.9	34.9	89	923
JGH340	RC2-340B	313	2666	805	867	2160	2280	1950	280	705	665	272	180	765	330	203	210	562	462	108	108	76	34.9	34.9	108	992
JGH370	RC2-370B	339	2976	805	867	2470	2590	2230	280	705	665	272	180	765	330	203	210	562	462	108	108	76	41.3	41.3	108	1057
JGH410	RC2-410B	373	2976	805	867	2470	2590	2230	280	705	665	275	175	753	330	203	210	562	462	133	133	76	41.3	41.3	108	1142
JGH470	RC2-470B	444	3004	885	932	2470	2590	2230	300	785	712	262	195	816	350	220	230	582	492	133	133	76	41.3	41.3	108	1312
JGH510	RC2-510B	469	3004	885	932	2470	2590	2230	300	785	712	262	195	816	350	220	230	582	492	133	133	89	41.3	41.3	108	1371
JGH550	RC2-550B	514	3026	975	1017	2470	2590	2230	320	875	762	262	205	901	400	255	250	597	507	133	133	89	41.3	41.3	108	1474
JGH580	RC2-580B	556	3256	975	1017	2700	2820	2430	320	875	762	262	205	901	400	255	250	597	507	133	133	89	41.3	41.3	108	1571
JGH620	RC2-620B	578	3256	975	1017	2700	2820	2430	320	875	762	262	205	901	400	255	250	597	507	133	133	89	54.0	54.0	133	1619
JGH710	RC2-710B	673	3276	1030	1087	2700	2820	2430	330	930	832	297	220	958	400	255	260	667	577	159	159	108	54.0	54.0	133	1829
JGH790	RC2-790B	739	3456	1080	1137	2880	3000	2600	330	980	857	297	220	998	410	280	260	667	577	159	159	108	54.0	54.0	133	1971
JGH830	RC2-830B	789	3456	1080	1137	2880	3000	2600	330	980	857	297	220	998	410	280	260	667	577	159	159	108	54.0	54.0	133	2077
JGH930	RC2-930B	889	3494	1170	1222	2880	3000	2600	350	1070	917	292	260	1084	440	305	280	702	612	159	159	108	54.0	54.0	133	2286

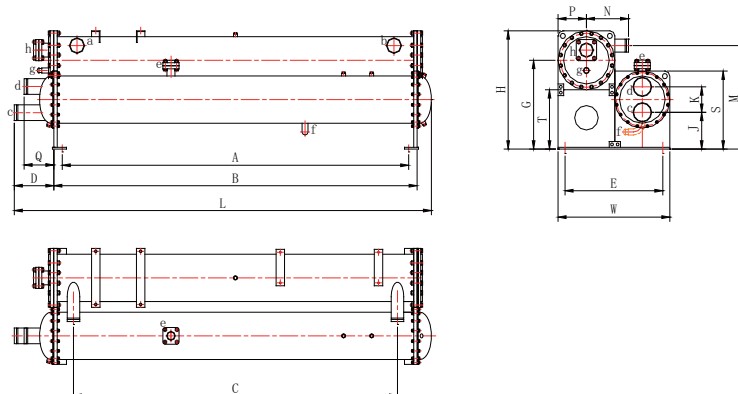
[1]: 压缩机冷凝温度=40°C, 蒸发温度=2°C时的名义制冷量, 单位为kW

Nominal Cooling Capacity with Compressor Condenser Temperature of 40°C and Evaporation Temperature of 2°C), Unit: kW.

此换热器系列可配置莱富康、比泽尔、复盛等品牌的螺杆压缩机

This series of heat exchangers may be paired with Screw Type Compressors from manufacturers such as RefComp, Bitzer and Fusheng

图纸
Drawing



汉钟螺杆配套机组换热器系列(双机头)

Twin Circuit Heat Exchanger for Hanbell's Screw Compressor Series Systems

型号 Model	适配机型 Compatibility	制冷量[1] Cooling Capacity	外形尺寸mm External Dimension mm																	管口表 Nozzle					
			L	W	H	A	B	C	D	E	F	G	J	K	M	N	P	Q	S	a,b,d,c	e	f	g	h	
JGH370D	RC2-370B	678.4	3206	1200	1122	2700	2820	2400	280	1100	800	842	272	180	983	410	280	210	562	159	108	76	41.3	41.3	108
JGH410D	RC2-410B	746.8	3206	1200	1122	2700	2820	2400	280	1100	800	842	275	175	983	410	280	210	562	159	133	76	41.3	41.3	108
JGH470D	RC2-470B	888.8	3234	1340	1192	2700	2820	2400	300	1240	895	887	262	195	1054	440	305	230	582	159	133	76	41.3	41.3	108
JGH510D	RC2-510B	938.4	3234	1340	1192	2700	2820	2400	300	1240	895	887	262	195	1054	440	305	230	582	159	133	89	41.3	41.3	108
JGH550D	RC2-550B	1027.4	3414	1340	1192	2880	3000	2520	300	1240	895	887	262	195	1024	440	305	230	582	219	133	89	41.3	41.3	108
JGH580D	RC2-580B	1112.6	3414	1360	1212	2880	3000	2520	300	1260	915	897	262	195	1045	460	315	230	582	219	133	89	41.3	41.3	108
JGH620D	RC2-620B	1155.4	3614	1360	1212	3080	3200	2720	300	1260	915	897	262	195	897	460	315	230	582	219	133	89	54.0	54.0	133
JGH710D	RC2-710B	1345.6	3646	1430	1257	3080	3200	2720	330	1330	965	927	225	280	927	470	330	260	597	219	159	108	54.0	54.0	133
JGH790D	RC2-790B	1477.8	3946	1430	1257	3380	3500	3020	330	1330	965	927	225	280	927	470	330	260	597	219	159	108	54.0	54.0	133
JGH830D	RC2-830B	1577.8	3956	1590	1377	3380	3500	3020	330	1490	1070	1022	297	220	1022	490	355	260	667	219	159	108	54.0	54.0	133
JGH930D	RC2-930B	1778.4	3956	1590	1377	3380	3500	3020	330	1490	1070	1022	297	220	1022	490	355	260	667	219	159	108	54.0	54.0	133

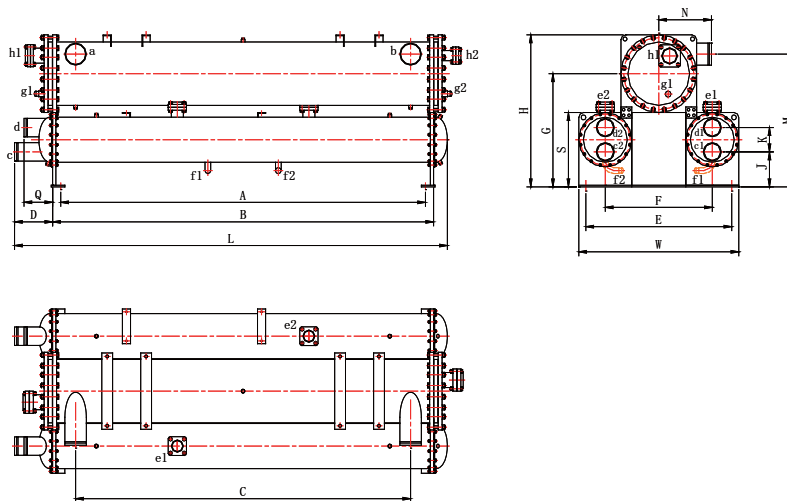
[1]: 压缩机冷凝温度=40°C, 蒸发温度=2°C时的名义制冷量, 单位为kW

Nominal Cooling Capacity with Compressor Condenser Temperature of 40°C and Evaporation Temperature of 2°C, Unit: kW.

此换热器系列可配置莱富康、比泽尔、复盛等品牌的螺杆压缩机

This series of heat exchangers may be paired with Screw Type Compressors from manufacturers such as RefComp, Bitzer and Fusheng

图纸
Drawing



汉钟螺杆配套机组换热器系列
Heat Exchanger for Hanbell's Screw Compressor Series Systems

满液蒸发器，冷凝器内置油分，单系统 Single Circuit Flooded Evaporator

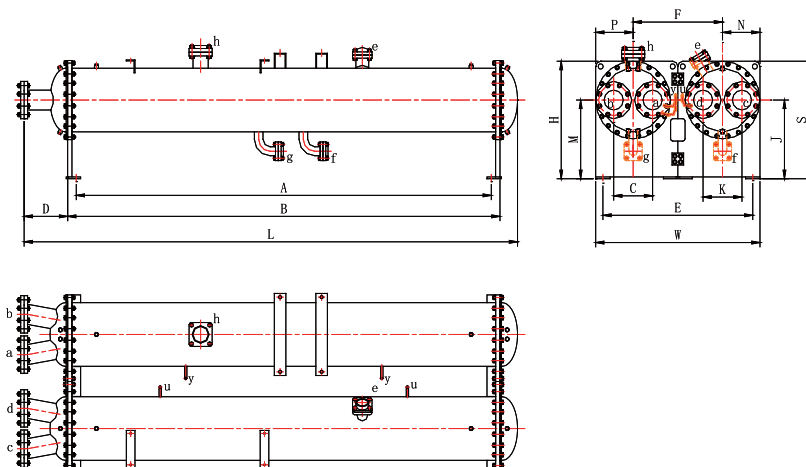
型号 Model	适配机型 Compatibility	制冷量[1] Cooling Capacity	外形尺寸mm External Dimension mm															管口表 Nozzle							
			L	W	H	A	B	C	D	E	F	J	K	M	N	P	S	a,b	d,c	e	f	g	h	u	y
JGHF370	RC2-370B	389.2	3420	1140	787	2880	3000	240	300	1040	620	527	240	527	260	260	787	108	108	76	41.3	41.3	108	12.7	12.7
JGHF410	RC2-410B	428.5	3458	1220	822	2880	3000	270	320	1120	660	542	270	542	280	280	822	133	133	76	41.3	41.3	108	12.7	12.7
JGHF470	RC2-470B	509.9	3508	1340	882	2880	3000	270	360	1240	720	572	270	572	310	310	882	133	133	76	41.3	41.3	108	12.7	12.7
JGHF510	RC2-510B	538.4	3508	1340	882	2880	3000	270	360	1240	720	572	270	572	310	310	882	133	133	89	41.3	41.3	108	12.7	12.7
JGHF550	RC2-550B	589.5	3533	1360	902	2880	3000	270	380	1260	730	587	270	587	315	315	902	133	133	89	41.3	41.3	108	12.7	12.7
JGHF580	RC2-580B	638.4	3533	1360	902	2880	3000	300	380	1260	730	587	300	587	315	315	902	159	159	89	54.0	54.0	108	12.7	12.7
JGHF620	RC2-620B	663.0	3538	1460	942	2880	3000	300	380	1360	780	602	300	602	340	340	942	159	159	89	54.0	54.0	133	12.7	12.7
JGHF710	RC2-710B	772.1	3573	1540	1012	2880	3000	300	400	1440	820	652	300	652	360	360	1012	159	159	108	54.0	54.0	133	12.7	12.7
JGHF790	RC2-790B	847.9	3573	1540	1012	2880	3000	300	400	1440	820	652	300	652	360	360	1012	159	159	108	54.0	54.0	133	12.7	12.7
JGHF830	RC2-830B	905.4	3616	1680	1062	2880	3000	300	420	1580	890	667	300	667	395	395	1062	159	159	108	54.0	54.0	133	12.7	12.7
JGHF930	RC2-930B	1020.4	3616	1680	1082	2880	3000	360	420	1580	890	687	360	687	395	395	1082	219	219	108	54.0	54.0	133	12.7	12.7

[1]: 压缩机冷凝温度=38°C，蒸发温度=2°C时的名义制冷量，单位为kW

Nominal Cooling Capacity with Compressor Condenser Temperature of 38°C and Evaporation Temperature of 2°C, Unit: kW.

此换热器系列可配置莱富康、比泽尔、复盛等品牌的螺杆压缩机

This series of heat exchangers may be paired with Screw Type Compressors from manufacturers such as RefComp, Bitzer and Fusheng

图纸
 Drawing


汉钟螺杆配套机组换热器系列

Heat Exchanger for Hanbell's Screw Compressor Series Systems

满液蒸发器，冷凝器内置油分，双系统 Twin Circuit Flooded Evaporator

型号 Model	适配机型 Compatibility	制冷量[1] Cooling Capacity	外形尺寸mm External Dimension mm															管口表 Nozzle									
			L	W	H	A	B	C	D	E	F	J	K	M	N	P	S	a,b	d,c	e	f	g	h	u	y		
JGHF370D	RC2-370B	778.4	4533	1360	902	3880	4000	300	380	1260	730	587	300	587	315	315	902	159	159	76	41.3	41.3	108	12.7	12.7		
JGHF410D	RC2-410B	857.0	4533	1360	902	3880	4000	300	380	1260	730	587	300	587	315	315	902	159	159	76	41.3	41.3	108	12.7	12.7		
JGHF470D	RC2-470B	1019.8	4573	1540	1012	3880	4000	360	400	1440	820	652	360	652	360	360	1012	219	219	76	41.3	41.3	108	12.7	12.7		
JGHF510D	RC2-510B	1076.8	4573	1540	1012	3880	4000	360	400	1440	820	652	360	652	360	360	1012	219	219	89	41.3	41.3	108	12.7	12.7		
JGHF550D	RC2-550B	1179.0	4616	1680	1062	3880	4000	360	420	1580	890	667	360	667	395	395	1062	219	219	89	41.3	41.3	108	12.7	12.7		
JGHF580D	RC2-580B	1276.8	4616	1680	1082	3880	4000	360	420	1580	890	687	360	687	395	395	1082	219	219	89	54.0	54.0	108	12.7	12.7		
JGHF620D	RC2-620B	1326.0	4616	1680	1082	3880	4000	360	420	1580	890	687	360	687	395	395	1082	219	219	89	54.0	54.0	133	12.7	12.7		
JGHF710D	RC2-710B	1544.2	4659	1780	1132	3880	4000	420	450	1680	940	712	420	712	420	420	1132	219	219	108	54.0	54.0	133	12.7	12.7		
JGHF790D	RC2-790B	1695.8	4673	1880	1182	3880	4000	420	450	1780	990	737	420	737	445	445	1182	219	219	108	54.0	54.0	133	12.7	12.7		
JGHF830D	RC2-830B	1810.8	4673	1880	1182	3880	4000	420	450	1780	990	737	420	737	445	445	1182	245	245	108	54.0	54.0	133	12.7	12.7		
JGHF930D	RC2-930B	2040.8	4687	2000	1242	3880	4000	420	450	1900	1050	767	420	767	475	475	1242	245	245	108	54.0	54.0	133	12.7	12.7		

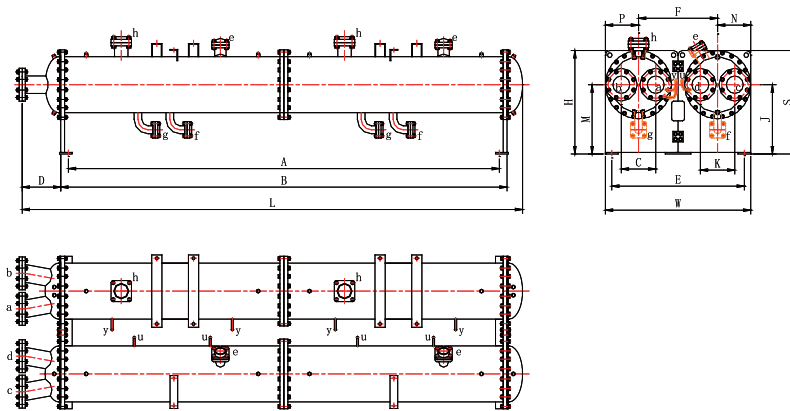
[1]：压缩机冷凝温度=38℃，蒸发温度=2℃时的名义制冷量，单位为kW

Nominal Cooling Capacity with Compressor Condenser Temperature of 38°C and Evaporation Temperature of 2°C, Unit: kW.

此换热器系列可配置莱富康、比泽尔、复盛等品牌的螺杆压缩机

This series of heat exchangers may be paired with Screw Type Compressors from manufacturers such as RefComp, Bitzer and Fusheng

图纸
Drawing



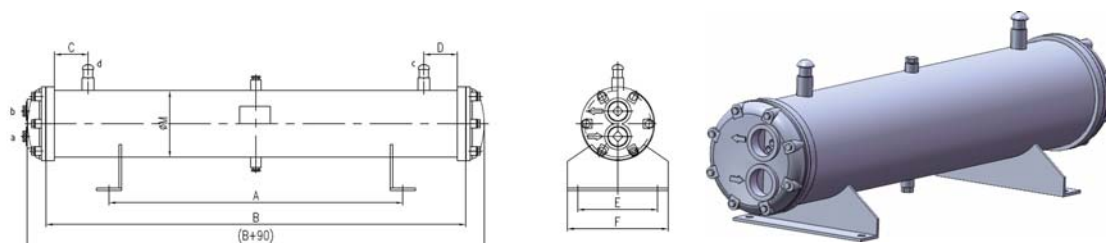
制冷系统油冷却器系列

Oil Cooled Heat Exchanger for Refrigeration System

型号 Model	油热负荷[1] Oil Thermal Load		外形尺寸mm External Dimension mm						管口尺寸mm Nozzle Size	
	KW	kcal/h	A	B	C/D	E	F	M(Φ)	a,b(Φ)	c,d(Φ)
JDOC10A6	10	8600	300	530	70	100	140	159	Rc1	16
JDOC15A6	15	12900	500	860	70	100	140	159	Rc1	16
JDOC20A6	20	17200	500	860	70	100	140	159	Rc1-1/4	22
JDOC25A6	25	21500	600	1020	70	100	140	159	Rc1-1/2	22
JDOC30A8	30	25800	500	860	90	200	250	219	Rc1-1/2	22
JDOC40A8	40	34400	500	960	90	200	250	219	Rc1-1/2	28
JDOC50A8	50	43000	600	1020	90	200	250	219	Rc2	28
JDOC60A8	60	51600	800	1270	90	200	250	219	Rc2	35
JDOC70A8	70	60200	1000	1420	90	200	250	219	Rc2	35
JDOC80A8	80	68800	1000	1520	90	200	250	219	Rc2	35
JDOC90A10	90	77400	1000	1420	120	240	300	273	Rc2-1/2	42
JDOC100A10	100	86000	1000	1520	120	240	300	273	Rc2-1/2	42
JDOC110A10	110	94600	1000	1520	120	240	300	273	Rc2-1/2	54
JDOC120A10	120	103200	1000	1520	120	240	300	273	Rc2-1/2	54

[1]: 压缩机冷凝温度40°C,蒸发温度-30°C,油温出口温度50°C。

Compressor Condenser Temperature: 40°C, Evaporation Temperature: -30°C and Oil Outlet temperature: 50°C

 图纸
 Drawing


气液分离器 Gas and Liquid Separators

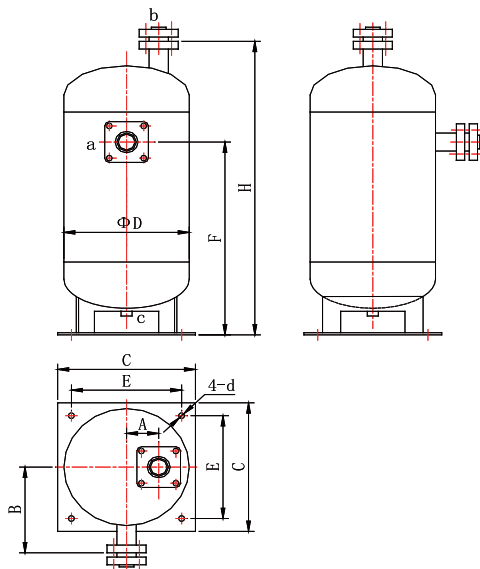
标记示例： JD VS 30

- 容积(Volume)L ;
- 气液分离器标示 (Gas and Liquid Separator Label) ;
- 金工系列产品(Jingong Product Series) ;

型号 Model	外形尺寸mm External Dimension mm								管口表 Nozzle	
	A	B	C	D	E	F	H	d	a	b
JDVS20	80	217	300	273	240	376	627	13	42	42
JDVS30	80	217	300	273	240	476	727	13	54	54
JDVS50	100	242	360	325	300	564	833	13	67	67
JDVS75	115	269	410	377	350	651	939	13	76	76
JDVS100	135	313	470	426	410	767	1093	18	89	89
JDVS150	165	354	560	508	500	767	1093	18	89	89
JDVS200	165	354	560	508	500	908	1264	18	108	108
JDVS250	205	380	620	566	560	989	1370	18	133	133

[1]: 压缩机冷凝温度40°C,蒸发温度-30°C,油温出口温度50°C。
Compressor Condenser Temperature: 40°C, Evaporation Temperature: -30°C and Oil Outlet temperature: 50°C

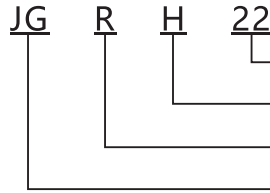
图纸
Drawing



储液器

Liquid Receivers

标记示例：



容积 (Volume):L

储液器型式 (Type) :H:卧式 (Horizontal) ; V:立式 (Vertical)

储液器标示 (Liquid Receiver Label) ;

金工系列产品 (Jingong Product Series) ;

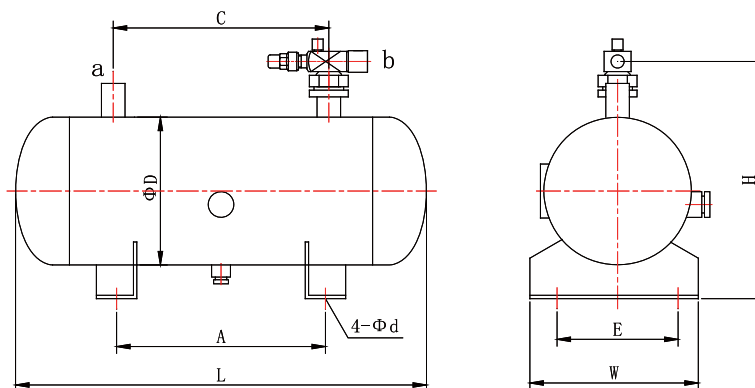
型号 Model	外形尺寸mm External Dimension mm								管口表 Nozzle	
	L	W	H	A	C	D	E	d	a	b
JGRH20	600	250	349	350	310	219	190	12	28	28
JGRH24	760	250	349	480	460	219	190	12	35	35
JGRH30	723	280	375	440	410	245	220	14	35	35
JGRH40	767	310	403	460	440	273	250	14	35	35
JGRH50	947	310	403	600	610	273	250	14	42	42
JGRH60	813	370	455	480	460	325	310	16	42	42
JGRH80	1073	370	455	680	700	325	310	16	54	54
JGRH100	1000	430	507	600	600	377	370	16	54	54
JGRH120	1240	430	507	840	830	377	370	16	54	54
JGRH150	1225	480	562	800	790	426	420	16	54	54
JGRH200	1605	480	562	1120	1140	426	420	22	65	65
JGRH250	1620	530	623	1030	1080	480	470	22	65	65
JGRH300	1900	530	623	1280	1360	480	470	22	65	65

注 (Note) : 1.a口为储液器进口 (a liquid receiver inlet)、b口为储液器出口 (b Liquid receiver outlet) ;

2.50L以上储液器 (包括50L) 配视液镜 Receivers 50L is equipped with night vision dial ;

3.100L以下储液器出口配锁定阀, 100L以上储液器 (包括100L) 进出口都配锁定阀。

Receivers below 100L are equipped with lock valves at outlet only, whilst receivers in excess of 100L are equipped with lock valves and outlet and inlet.

 图纸
Drawing


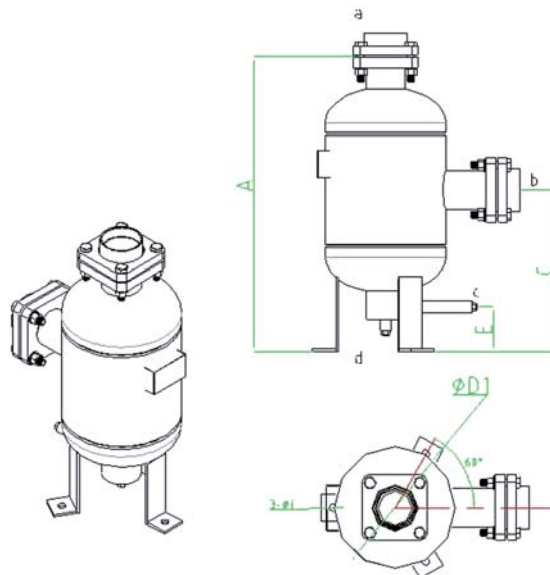
高效油分离器

Oil and Gas Separators

型号 Model	压缩机型号 Compressor model	排气量(kg/h) Displacement	进口a Inlet	出口b Outlet	回油口c Oil Return Inlet	d	A	B	C	D	E	D1
OSV-200	100B	1908	DN40	DN40	Rc3/8	Rc3/8	619	184	300	219	90	174
OSV-200	140B	2602	DN40	DN40	Rc3/8	Rc3/8	619	184	300	219	90	174
OSV-200	180B	3413	DN40	DN40	Rc3/8	Rc3/8	619	184	300	219	90	174
OSV-200	200B	3717	DN40	DN40	Rc3/8	Rc3/8	619	184	300	219	90	174
OSV-310	230B	4531	DN50	DN50	Rc3/8	Rc3/8	619	184	300	219	90	174
OSV-310	260B	4973	DN50	DN50	Rc3/8	Rc3/8	619	184	300	219	90	174
OSV-310	300B	5860	DN50	DN50	Rc3/8	Rc3/8	619	184	300	219	90	174
OSV-310	310B	6191	DN50	DN50	Rc3/8	Rc3/8	619	184	300	219	90	174
OSV-470	340B	6774	DN65	DN65	Rc3/8	Rc3/8	619	184	300	219	90	174
OSV-470	370B	7333	DN65	DN65	Rc3/8	Rc3/8	619	184	300	219	90	174
OSV-470	410B	8074	DN65	DN65	Rc3/8	Rc3/8	619	184	300	219	90	174
OSV-470	470B	9607	DN65	DN65	Rc3/8	Rc3/8	619	184	300	219	90	174
OSV-620	510B	10144	DN80	DN80	Rc3/8	Rc3/8	668	211	340	273	90	214
OSV-620	550B	11107	DN80	DN80	Rc3/8	Rc3/8	668	211	340	273	90	214
OSV-620	580B	12027	DN80	DN80	Rc3/8	Rc3/8	668	211	340	273	90	214
OSV-620	620B	12490	DN80	DN80	Rc3/8	Rc3/8	668	211	340	273	90	214
OSV-790	710B	14547	DN100	DN100	Rc3/8	Rc3/8	712	253	390	325	100	274
OSV-790	790B	15975	DN100	DN100	Rc3/8	Rc3/8	712	253	390	325	100	274
OSV-930	830B	17057	DN100	DN100	Rc3/8	Rc3/8	712	253	390	325	100	274
OSV-930	930B	19224	DN100	DN100	Rc3/8	Rc3/8	712	253	390	325	100	274

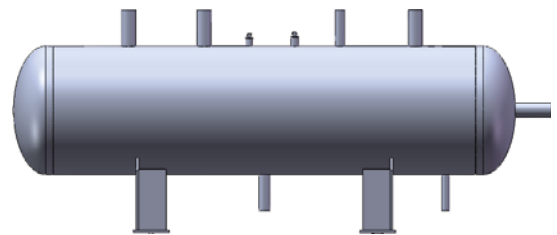
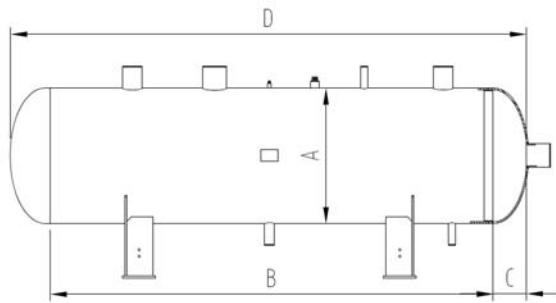
注：表中所列排气量为压缩机在冷凝温度40℃，蒸发温度2℃时的质量流量，当用于低温工况时请按照具体的工况下的质量流量进行选取，接管尺寸可根据用户的要求进行更改。
Note: The displacement set out in the table is basis compressor operating environment of condensing temperature 40℃, evaporating temperature 2℃. For low temperature operating environment selection should be based on actual mass flow rate. Connection dimensions can be customized to customer's requirements.

图纸
Drawing



虹吸罐系列 Siphon tank

型号 Model	筒体 Barrel	内径(A) Bore (A)	筒体长度(B) Tube (B)	封头深度(C) Head Depth (C)	总长度(D) Total Length (D)	封头容积(L) Head Volume (L)	容积 (L) volume (L)
JDHXG100	325*8	309	1190	106	1402	5.5	100
JDHXG150	377*8	361	1300	119	1538	8.4	150
JDHXG200	426*8	410	1330	132	1594	12	200
JDHXG300	516*8	500	1310	150	1610	21.3	300
JDHXG400	566*8	550	1450	163	1776	27.7	400
JDHXG500	566*8	550	1880	163	2206	27.7	502

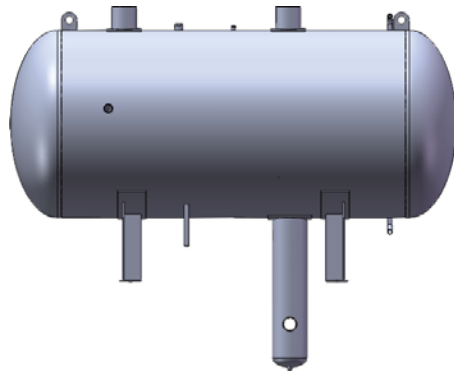
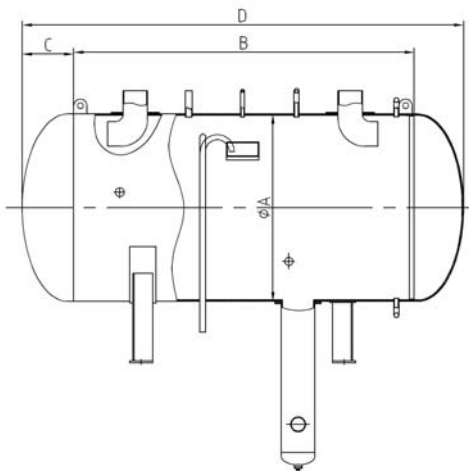
图纸
 Drawing


低压循环桶系列

Low pressure circulating bucket

型号 Model	筒体 Barrel	内径(A) Bore (A)	筒体长度(B) Tube (B)	封头深度(C) Head Depth (C)	总长度(D) Total Length(D)	封头容积(L) Head Volume (L)	供液管 Liquid Pipe	容积(L) volume (L)	容积(m ³) volume (m ³)
JDHXT1000	916*8	900	1230	250	1730	111.3	DN150	1005	1.0
JDHXT1500	916*8	900	2010	250	2510	111.3	DN150	1501	1.5
JDHXT2000	1016*8	1000	2170	275	2720	150.5	DN200	2004	2.0
JDHXT2500	1120*10	1100	2220	300	2820	198	DN200	2505	2.5
JDHXT3000	1220*10	1200	2200	325	2850	254.5	DN200	2996	3.0
JDHXT3500	1220*10	1200	2650	325	3300	254.5	DN200	3505	3.5
JDHXT4000	1320*10	1300	2540	350	3240	320.8	DN200	4011	4.0
JDHXT4500	1420*10	1400	2410	375	3160	397.7	DN200	4503	4.5
JDHXT5000	1420*10	1400	2740	375	3490	397.7	DN200	5011	5.0

图纸
Drawing



公司主页(Website) : <http://www.njjdzl.com>



扫一扫
加关注

地址：南京市溧水县永阳镇开发区

Add : Yongyang Industrial Park, Lishui, Nanjing, China

邮编 (Zip) : 211200

电话 (Tel) : +86-25-56210175

传真 (Fax) : +86-25-56210179